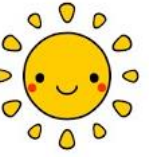


# おひさまだより

H29年度 No. 3



コスモスが揺れる季節となりました。日中は残暑があるものの過ごしやすくなっていますね。

「運動の秋」気持ちよく身体を動かしつつ、健康な体づくりをしたいものです。

病児・病後児保育室

「わたっ子保育園」Q & A

お電話などでお問い合わせいただきありがとうございます  
よくあるご質問におこたえします

**Q** 利用対象年齢は？

**A** 生後6か月から小学6年生です。

**Q** 登録は必要ですか？

**A** 事前登録は必要ありませんが、当日もしくは前日に電話での予約をお願いします。その際ホームページに載せている申込用紙等を、ダウンロード及び記入をしてお持ちください。ダウンロードが難しい方はこちらの小児科で書類をお渡しします。当日、小児科でご記入ください。

**Q** 利用できる病気は？

**A** 医師が病児保育利用を可能とした症状です。入院を必要としない急性の病気に限ります。

利用されている症状例：風邪症状(熱・咳・鼻水)、胃腸炎、気管支炎、手足口病、ヘルパンギーナ、流行性耳下腺炎、水痘などです。流行性の病気は他症状お子さんの入室状況によりお預かりできないこともあります。また、定員を超える場合はお断りすることもあります。ご了承ください。なお、インフルエンザ、麻疹につきましては二次感染を防ぐためにお断りしています。

**Q** 仕事以外でも預けられますか？

**A** 仕事以外の、冠婚葬祭または保護者の方の体調不良、出産などでお子さんがみられない時もお預かりしています。

**Q** 食事、おやつはありますか？

**A** アレルギー対応、病気の症状に応じた食事、おやつを提供しています。

その他、「気になること」  
「知りたいこと」など  
お気軽にお問い合わせ  
ください！

予約、質問などはこちらへ！！

病児・病後児保育室「わたっ子保育園」(直通)

0875-52-6620

過去の「おひさまだより」や病児保育の流れ、予約方法などを掲載しています。ホームページもご覧下さい！

病児・病後児保育室わたっ子保育園 検索